



# INVESTOR RELATIONS PRÄSENTATION

Für eine nachhaltig lebenswerte Gesellschaft

Stand: November 2023

Vertraulichkeitsstufe: C1

# INVESTOR RELATIONS PRÄSENTATION



## 1. Kurzvorstellung und Schwerpunkt der Evangelischen Bank

## 2. Finanzkennzahlen und Geschäftsentwicklung

- *Geschäftsentwicklung*
- *Refinanzierung und Mittelverwendung*
- *Deckungsmasse*

## 3. Über die Evangelische Bank

- *Unternehmensleitlinien und Nachhaltigkeit*
- *Starke Netzwerke und Tochtergesellschaften*

## 4. Ansprechpartner:innen

# 1. KURZVORSTELLUNG UND SCHWERPUNKT DER EVANGELISCHEN BANK



# EVANGELISCHE BANK KURZ ZUSAMMENGEFASST



## Sozial nachhaltiges Geschäftsmodell:

- Zuverlässiger Partner für Kirche, Gesundheits- und Sozialwirtschaft
- Größte Kirchenbank Deutschlands mit einer Bilanzsumme von 8,55 Mrd. Euro
- Genossenschaft mit diversifizierter Eigentümerstruktur insb. aus unseren Geschäftsfeldern
- Bereits seit Gründung der Bank setzen wir uns für ein nachhaltiges Finanzwesen ein
- Mehrfach ausgezeichnet mit klarem Fokus auf ESG und UN SDGs
- Breites Angebot an zukunftsorientierten Anlage-, Finanzierungs- und Servicedienstleistungen sowie Produkten (EB-Gruppe)

**Unsere Vision:**  
*“Wir gestalten mit unseren Kund:innen eine nachhaltig lebenswerte Gesellschaft.”*



# UNSER SCHWERPUNKT: GESUNDHEITS- UND SOZIALWIRTSCHAFT



Die Gesundheits- und Sozialwirtschaft sind bedeutsame Branchen in Deutschland. Sie sind teils staatlich reguliert und weisen eine konservative Finanzierung auf (inkl. öffentlicher Zuwendungen).



Die Gesundheits- und Sozialwirtschaft agieren gemeinsam mit der Kirche als große Arbeitgeber:innen in Deutschland.



Als eine große Spezialbank innerhalb der genossenschaftlichen Finanzgruppe besitzt die EB großes Fachwissen über die Gesundheits- und Sozialwirtschaft und ist in diesen Branchen eng vernetzt.



Wir unterstützen die Daseinsvorsorge in Deutschland und finanzieren soziale, staatliche und zukunftsfähige Projekte (Social Return on Invest).

# UNSERE GESCHÄFTSFELDER



**Kirche**



**Diakonie**



**Gesundheits- und  
Sozialwirtschaft**



**Altenhilfe**



**Behindertenhilfe**



**Freie Wohlfahrtspflege**



**Kinder- und Jugendhilfe**



**Bildung und Hochschulen**



**Krankenhäuser und  
Rehakliniken**



**Stiftungen**



**Nachhaltige  
Wohnwirtschaft**



**Privatkunden**

# 2. FINANZKENNZAHLEN UND GESCHÄFTS- ENTWICKLUNG

Geschäftsentwicklung

# WORAN WIR UNS MESSEN LASSEN



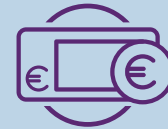
**8,55 Mrd. €**

Bilanzsumme



**15,13 Mrd. €**

Kundenanlagevolumen  
(Depot B: 8,60 Mrd. €)



**5,36 Mrd. €**

Kundenkreditvolumen



**20,49 Mrd. €**

Betr. Kundenvolumen



**417**

Mitarbeiteranzahl



**14,21 %**

Gesamtkapitalquote



**10,10 Mio. €**

Jahresüberschuss



# GESCHÄFTSENTWICKLUNG DER EVANGELISCHEN BANK



Aktivgeschäft in Mio. €:	2022	2021	2020
Betr. Kundenkreditvolumen	5.360,0	5.199,0	5.112,2
Wertpapiieranlagen	1.831,9	2.142,5	2.342,1
Forderungen an Banken	1.445,0	262,9	520,0
Barreserve	67,6	997,0	539,0

Passivgeschäft in Mio. €:	2022	2021	2020
Bankenrefinanzierung	1.232,1	857,7	1.369,0
Kundengelder	6.557,5	7.003,0	6.395,8
Verbriefte Verbindlichkeiten	129,5	120,9	124,1
Nachrangverbindlichkeiten	32,2	32,2	32,2

Bilanzsumme in Mio. €:	2022	2021	2020
Bilanzsumme	8.551,7	8.481,6	8.376,2

- Kontinuierliches Wachstum im Kundenkreditvolumen.
- Das Kreditportfolio in der Bilanz in Höhe von ca. 5,00 Mrd. € teilt sich auf in 18 % Privatkunden und 82 % institutionelle Kunden.
- Refinanzierung des Kreditwachstums größtenteils über Bankenrefinanzierung (Aussteuerung der Liquiditätskennzahlen).
- Zufluss von kurzfristig geparkten Kundengeldern (Bewahrung von Negativzinsen).

Hinweis: Vergangenheitsbezogene Angaben sind keine Indikatoren für die künftige Wertentwicklung.

# ERGEBNISENTWICKLUNG DER EVANGELISCHEN BANK



Ergebniskomponenten in Mio. €:	2022	2021	2020
Zinsüberschuss	96,8	89,7	84,0
Ergebnis aus Ergebnisabführungsverträgen	2,1	2,3	1,3
Provisionsüberschuss	23,1	15,4	14,9
Handelsergebnis	0,0	0,0	0,1
Verwaltungsaufwendungen	75,0	71,5	70,7
Betriebsergebnis vor Bewertung	44,9	33,2	26,5
Bewertungsergebnis	-1,1	-8,1	1,0
<b>Ergebnis der normalen Geschäftstätigkeit</b>	<b>43,9</b>	<b>25,1</b>	<b>27,5</b>
Steueraufwand	-36,5	6,1	8,4
Einstellungen in den Fonds für allgemeine Bankrisiken	69,9	8,8	6,4
<b>Jahresüberschuss</b>	<b>10,1</b>	<b>10,1</b>	<b>10,1</b>

Hinweis: Vergangenheitsbezogene Angaben sind keine Indikatoren für die künftige Wertentwicklung.

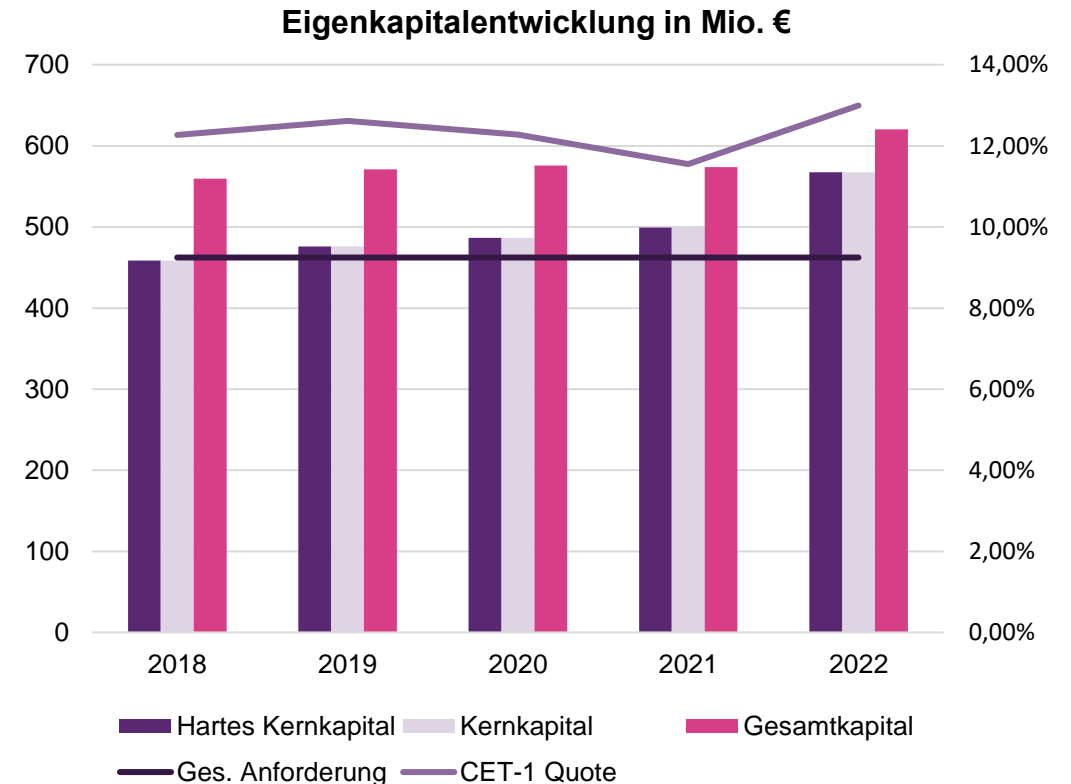
# SOLIDE EIGENKAPITALAUSSTATTUNG, LCR, NSFR



Eigenkapitalausstattung:	31.12.2022	31.12.2021	31.12.2020
Eigenkapital in Mio. € (CRR)	620,59	573,75	575,64
Gesamtkapitalquote	14,2%	13,3%	14,5%
Kernkapitalquote	13,0%	11,5%	12,3%
Harte Kernkapitalquote	13,0%	11,5%	12,3%
Kernkapital in Mio. €	567,4	499,3	484,9

Mitgliederentwicklung:	31.12.2022	31.12.2021	31.12.2020
Geschäftsanteile à 260 €	674.245	466.908	466.939
Mitgliederzahl	1.168	1.169	1.175

Liquiditätskennzahlen:	31.12.2022	31.12.2021
LCR	111,01%	117,56%
NSFR	107,06%	103,97%

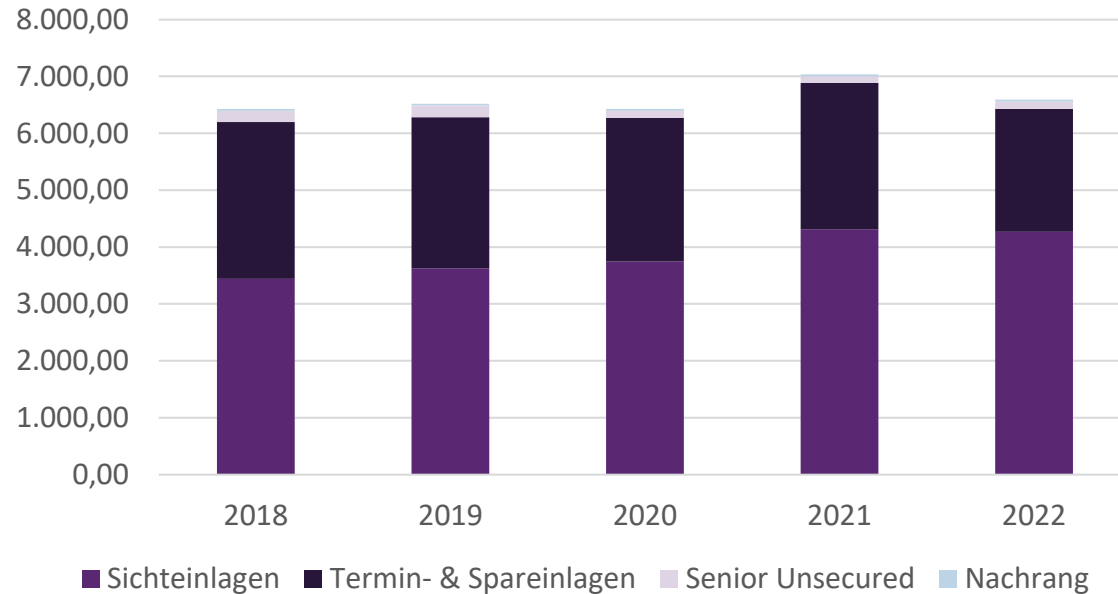


Hinweis: Vergangenheitsbezogene Angaben sind keine Indikatoren für die künftige Wertentwicklung.

# 2. FINANZKENNZAHLEN UND GESCHÄFTS- ENTWICKLUNG

Refinanzierung und Mittelverwendung der Evangelischen Bank

# DIVERSIFIZIERTE REFINANZIERUNG



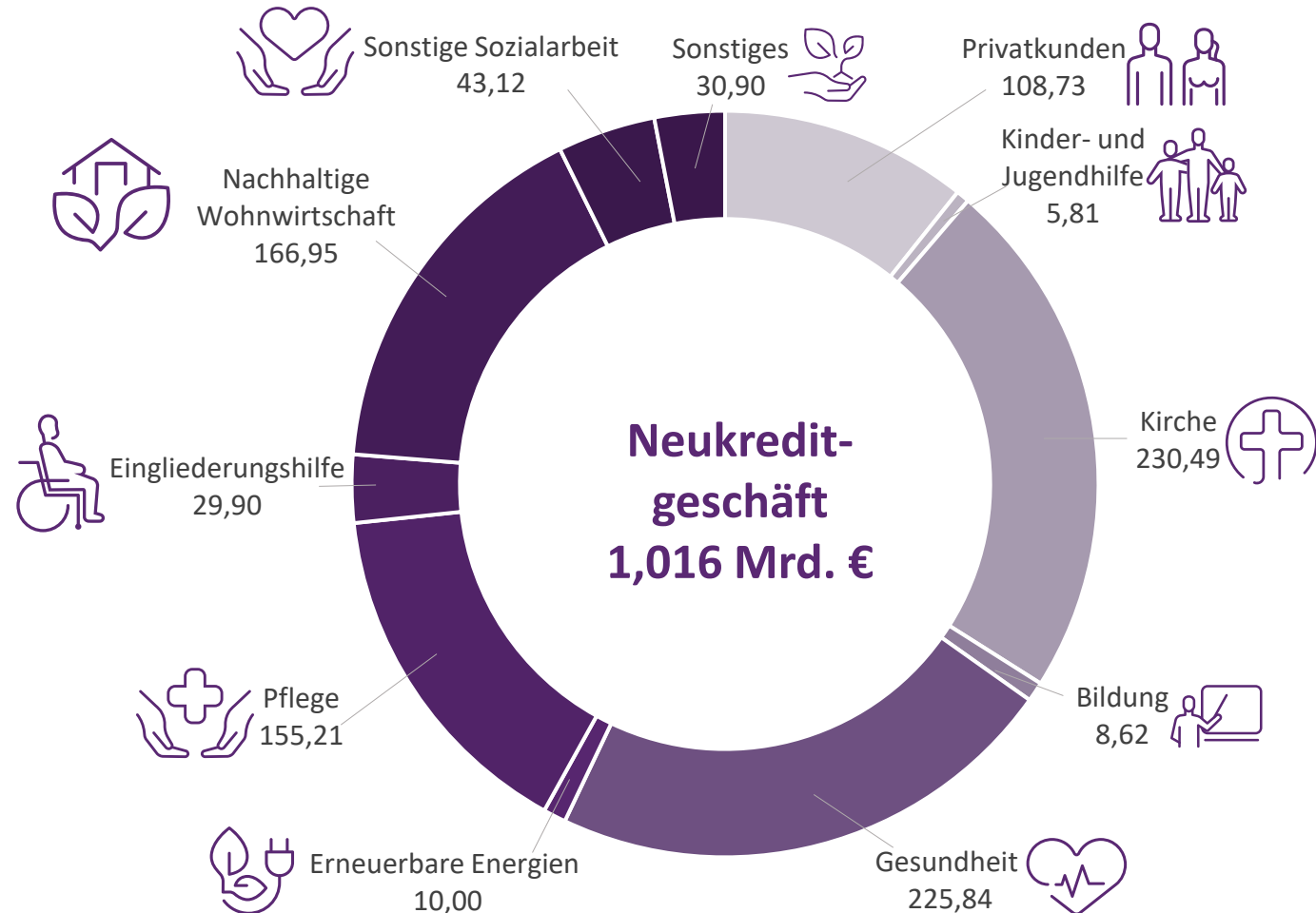
## Attraktives Funding:

- Diversifizierter Refinanzierungsmix aus Kundeneinlagen, Schuldverschreibungen und perspektivisch Pfandbriefen
- Schwerpunkt der Funding-Aktivitäten voraussichtlich Private Placements (flexible Ausgestaltungsmöglichkeiten)

In Mio. €	2018	2019	2020	2021	2022
<b>Sichteinlagen</b>	3.442,3	3.625,5	3.743,6	4.313,0	<b>4.267,8</b>
<b>Termin- und Spareinlagen</b>	2.752,7	2.653,6	2.528,1	2.569,1	<b>2.162,0</b>
<b>Senior Unsecured</b>	198,8	209,2	124,1	120,9	<b>129,5</b>
<b>Nachrang</b>	32,2	32,2	32,2	32,2	<b>32,2</b>

# MITTELV ERWENDUNG

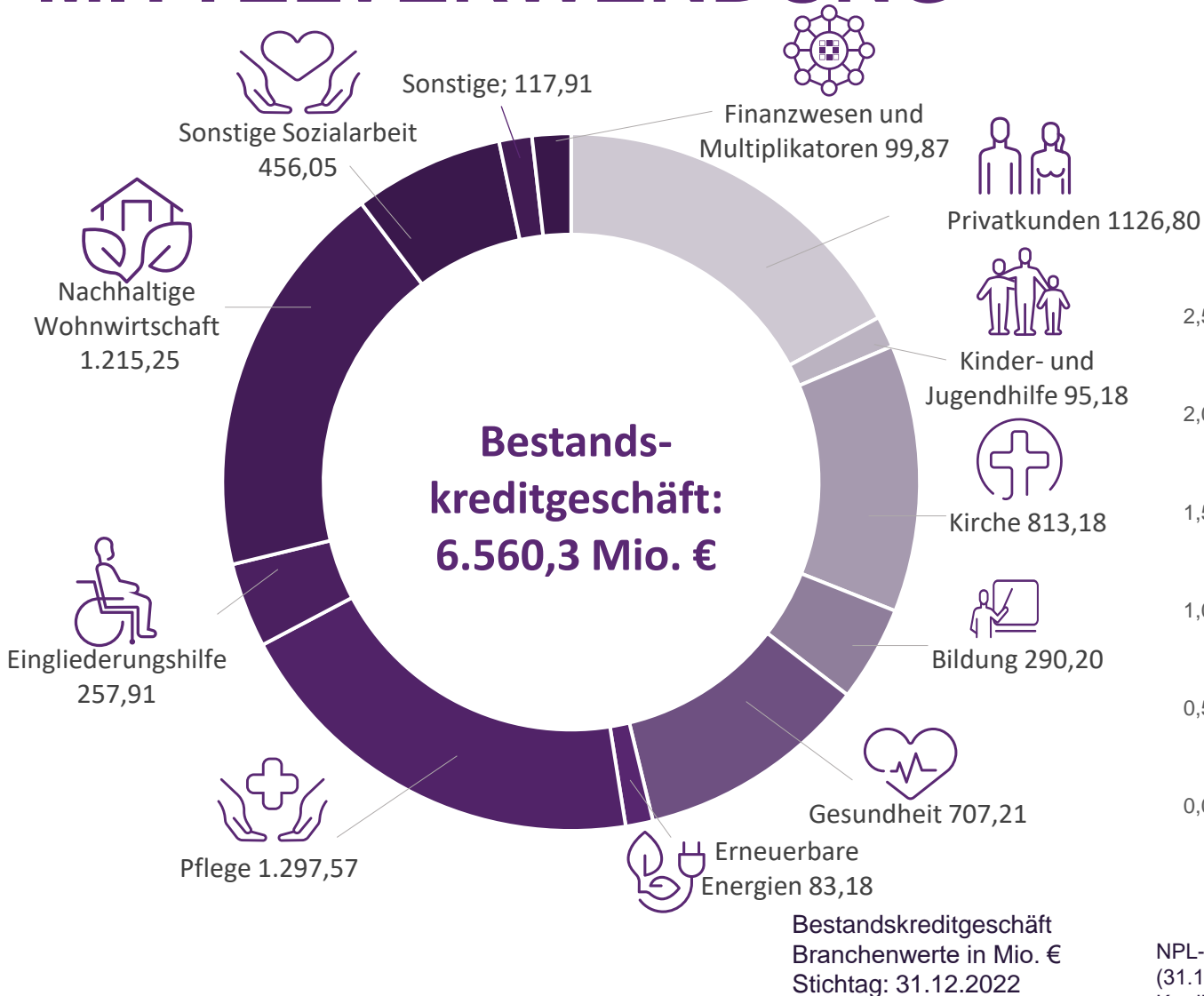
- Im Kreditgeschäft unterstützen wir als nachhaltige Spezialbank insbesondere die **Gesundheits- und Sozialwirtschaft**.
- Im Jahr 2022 haben wir insgesamt etwa 1,016 Mrd. € an **neuen Krediten** zur Finanzierung von Vorhaben unserer Kunden aus Kirche, Diakonie und Sozialwirtschaft sowie Privatkunden zugesagt.
- Verschiedene Kundensegmente **schließen wir von der Kreditvergabe aus**: z.B. Großkraftwerke, Waffen/Militärgüter, umweltschädliche Produkte/Technologien, Nichteinhaltung von Umweltauflagen, sozial unverträgliche Projekte, unfaire Geschäftspraktiken, Landwirtschaft (z.B. Industrielle Massentierhaltung, Gentechnik); diese sogenannte Negativliste wird fortwährend überarbeitet.



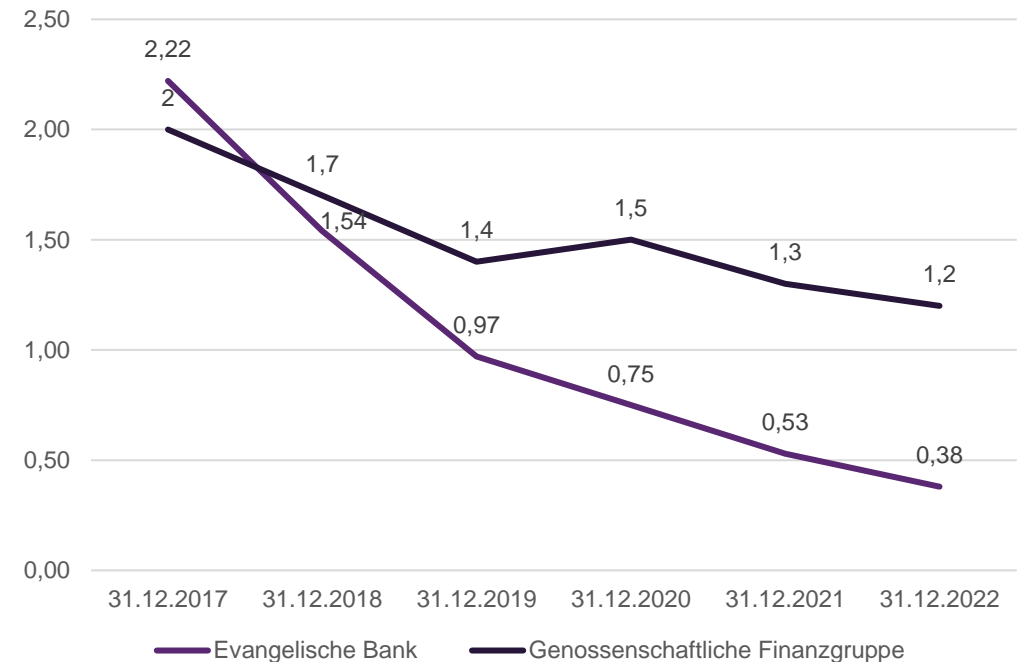
Neukreditvolumen  
Branchenwerte in Mio. €  
Stichtag: 31.12.2022



# MITTELVERWENDUNG



## NPL-Quote in %



NPL-Quote = Verhältnis aus Bruttobuchwert der gehaltenen notleidenden Kredite und Darlehen (31.12.2022: 19,5 Mio. €) (FINREP 1800 Z070/S060) zum Bruttobuchwert der gesamten gehaltenen Kredite und Darlehen (31.12.2022: 5.175,9 Mio. €) (FINREP 1800 Z070/S010).

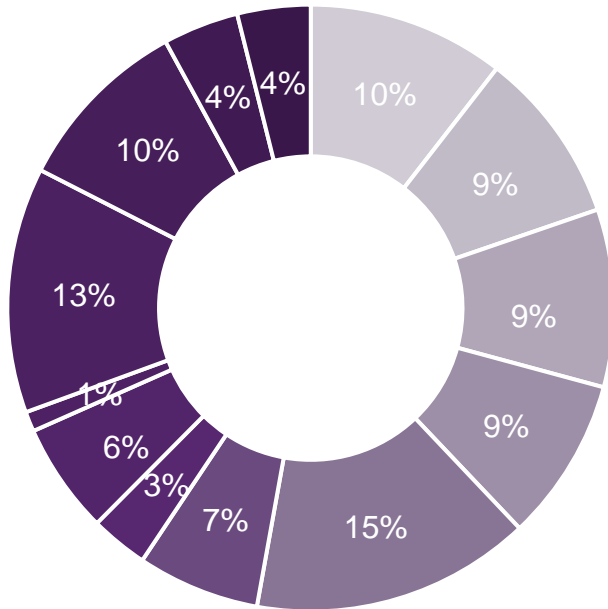
# 2. FINANZKENNZAHLEN UND GESCHÄFTS- ENTWICKLUNG

Deckungsmasse

# ZUSAMMENSETZUNG DER HYPOTHEKEN-DECKUNGSMASSE

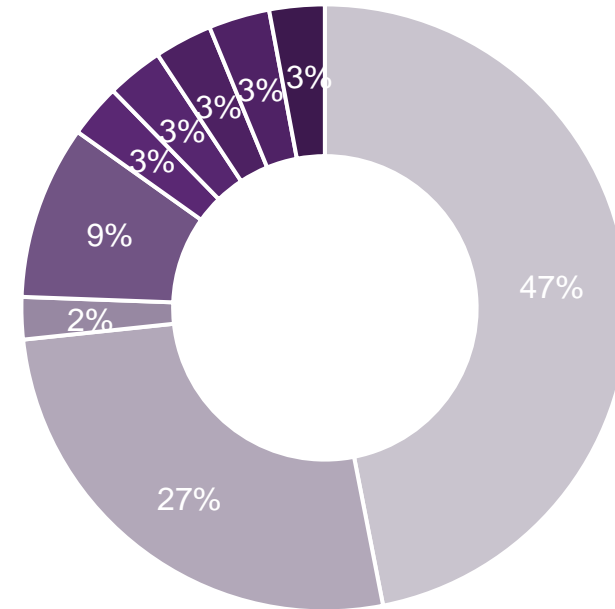


## Regionale Verteilung\*



- Hamburg
- Mecklenburg-Vorpommern
- Bayern
- Nordrhein-Westfalen
- Brandenburg
- Berlin
- Niedersachsen
- Baden-Württemberg
- Hessen
- Schleswig-Holstein
- Thüringen
- Sachsen-Anhalt
- Sachsen

## Nutzungsart\*



- Wohnimmobilien
- Betreutes Wohnen
- Schule
- Ärztelhäuser und Fachkliniken
- sonstiges
- Altenpflegeeinrichtungen
- Wohnheime und Werkstätte für Behinderte
- Kindergärten
- Büro

\* Deckungsmasse befindet sich im Aufbau. Aktueller Gesamtbetrag der Deckungsmasse ca. 75 Mio. €. Ziel bis Ende 2023: 100 Mio. € .

# 3. DIE EVANGELISCHE BANK

# WER WIR SIND



Wir sind ein **werteorientierter Finanzpartner** mit christlichen Wurzeln. Daher sind die Bewahrung der Schöpfung und die Übernahme von Verantwortung gegenüber unseren Mitmenschen für uns Versprechen und Verpflichtung zugleich.

**Nachhaltige Unternehmensführung** steht im Mittelpunkt unseres Handelns.

Seit unserer Gründung vor über 50 Jahren ist es unsere satzungsgemäße Aufgabe, die Kapitalströme in Investitionen zu lenken, die einen bedeutenden Beitrag leisten – zur **Gestaltung einer nachhaltig lebenswerten Gesellschaft.**





# WAS UNS WICHTIG IST



**Nachhaltigkeit** ist für uns mehr als ein Wort. Es beschreibt die Balance aus ökonomischen, ökologischen und sozialen Belangen und damit einen Spagat, den unsere Kund:innen täglich leisten.

Als Finanzpartner stehen wir unseren Kund:innen zur Seite: **bei Finanzierungen, Liquiditäts- und Vermögensmanagement, Assetmanagement und vielem mehr.**

Wir helfen und beraten bei der Integration von messbaren Nachhaltigkeitskriterien in die jeweiligen Geschäftsmodelle – für Kirche, Gesundheits- und Sozialwirtschaft.





# WIE WIR ARBEITEN



Wir wollen die Bedürfnisse und Herausforderungen unserer Kund:innen verstehen. Deshalb hören wir zu und entwickeln gemeinsam Lösungen. Als konstruktiv-kritischer Partner und als Teil eines Netzwerks und einer Wertegemeinschaft.

**Das Ziel: Unsere Kund:innen sollen sich auf ihre Kernaufgabe, den Dienst am Menschen, konzentrieren.**



# UNSER MANAGEMENT



**Thomas Katzenmayer**  
CEO

Kommunikation und Marketing | Change Unit | Revision | Personal | Strategie und Nachhaltigkeit | Compliance und Recht

- Vorsitzender des Vorstands seit 2014
- Seit 2006 bei der Evangelischen Bank
- Vorsitzender des Vorstandes der EB-Stiftung
- Mitglied des Zentralen Beirates der DZ Bank Gruppe



**Joachim Fröhlich**  
CCO/CIO

Bilanzstrukturmanagement/Treasury | Vertrieb

- Mitglied des Vorstands seit 2017
- Seit 2011 bei der Evangelischen Bank
- Vorsitzender des Aufsichtsrats der DUCAH eG
- Mitglied im Stiftungsrat der Evangelischen Schulstiftung und Mitglied im Kuratorium der Johannes-Schulstiftung



**Olaf Kreuzberg**  
CFO

Finanzen | Marktfolge | Operations | Business Development & Operations

- Mitglied des Vorstands seit 2021
- Seit 2011 bei der Evangelischen Bank
- Mitglied des Aufsichtsrats der ACREDO Beteiligungsgenossenschaft eG
- Dozent an der Frankfurt School of Finance and Management

# 3. DIE EVANGELISCHE BANK

Unternehmensleitlinien und Nachhaltigkeit



# WAS UNS STOLZ MACHT



**Wir sind stolz darauf, die nachhaltig lebenswerte Gesellschaft von morgen mitzugestalten.**

Hierbei sind unsere Mitarbeiter:innen nicht nur Dienstleister, sondern vor allem Sparringspartner.

Sie übernehmen engagiert Verantwortung für Lösungen, die Sinn ergeben und Ergebnisse, die Wirkung zeigen.

Sie geben unseren Kund:innen Sicherheit – durch Finanzierungen, ebenso wie durch individuelles Liquiditäts- und Vermögensmanagement.





# WIE WIR NACHHALTIGKEIT VERSTEHEN



Wir übernehmen Verantwortung und leisten unseren Beitrag, eine lebenswerte Zukunft für nachfolgende Generationen sicherzustellen und zu gestalten.

Nachhaltigkeit bedeutet für uns der **Dreiklang aus ökonomischer, ökologischer und sozial-ethischer Verantwortung**. In diesen Bereichen wollen wir unseren Kund:innen helfen und beginnen dazu bei uns selbst.



# NACHHALTIGKEIT IN DER EVANGELISCHEN BANK



**Gesellschaftlich engagiert**



**Nachhaltige Beratung & Services**



**Verantwortung gegenüber Kund:innen**



**Nachhaltigkeitsfilter**



**Unterstützer der Mitarbeiter:innen**



**Umweltentlastung**



# EINE ENGAGIERTE BANK



Die Evangelische Bank ist Vorstandsmitglied im **Arbeitskreis kirchlicher Investoren der EKD**, der den wertebasierten und zukunftsorientierten Wissensaustausch zum Ziel hat.



Die Evangelische Bank ist Vorstandsmitglied im **Forum nachhaltige Geldanlagen**, einer Austauschplattform zahlreicher nachhaltig ausgerichteter Unternehmen und Institutionen.



Die Evangelische Bank unterstützt das **Fair Finance Network** seit dem Beginn dieser Initiative, die sich für die Stärkung der nachhaltigen Finanzwirtschaft einsetzt.



Die Evangelische Bank ist Mitglied der Kommission „**Sustainable Investing**“ des DVFA, die sich mit der Entwicklung von Nachhaltigkeitsstandards auseinandersetzt.



Die Evangelische Bank ist der **Partnership for Carbon Accounting Financials (PCAF)** zur Standardisierung der Messung und Offenlegung von Treibhausgasemissionen beigetreten.



Die Evangelische Bank unterstützt als Gründungspartner das **DUCAH – Digital Urban Center for Aging & Health** für innovative digitale Lösungen im Pflegebereich.



Die Evangelische Bank ist im **Netzwerk Kirchliches Umweltmanagement (KirUm)** aktiv, in dem Umwelt-, Qualitäts- und Nachhaltigkeitsmanagement gemeinsam vorangetrieben wird.

# EINE VERANTWORTUNGSVOLLE BANK



Die Evangelische Bank ist Unterzeichnerin des **UN Global Compact Netzwerks**, der weltweit größten und wichtigsten Initiative für verantwortungsvolle Unternehmensführung.



Die **globalen nachhaltigen Entwicklungsziele (SDG = Sustainable Development Goals)** der Agenda 2030 geben einen verbindlichen Rahmen für eine zukunftsfähige und nachhaltige Entwicklung weltweit und leiten das nachhaltige Handeln der Evangelischen Bank.



Die Evangelische Bank hat als eine der Ersten die **Klima-Selbstverpflichtung des deutschen Finanzsektors** unterzeichnet, mit dem Ziel, ihre Klimaauswirkung ihrer Kredit- und Investmentportfolios zu messen und zu steuern.



Die Evangelische Bank folgt freiwillig den Empfehlungen der **Task Force on Climate-related Financial Disclosures (TCFD)** im Rahmen ihrer regelmäßigen Klimaberichterstattung.



Die Evangelische Bank führt ihre Nachhaltigkeitsberichterstattung nach den anerkannten Sustainability Reporting Standards der **Global Reporting Initiative (GRI)** durch.



Die EB-SIM folgt bei Projektfinanzierungen mit der DEG mbH den Vorgaben der **Equator Principles** für die Ermittlung, Bewertung und Steuerung von Umwelt- und Sozialrisiken.



Die EB-SIM wendet bei Projektfinanzierungen mit der DEG mbH die Performance Standards der **International Finance Corporation der World Bank Group (IFC)** an.

# EINE AUSGEZEICHNETE BANK



Die Evangelische Bank ist bisher die einzige Kirchen- und Genossenschaftsbank, die neben dem **EMAS** (**E**co-**M**anagement and **A**udit **S**cheme) auch mit dem anspruchsvollen europäischen Nachhaltigkeitsstandard **EMAS<sup>plus</sup>** ausgezeichnet wurde. Die Zertifizierung nach **EMAS<sup>plus</sup>** dokumentiert, dass unsere Bank in allen Geschäftsbereichen nachhaltig aufgestellt ist und **ökologische**, **ökonomische** wie auch **sozial-ethische** Aspekte umfassend integriert.



Die EB-Gruppe erhielt von der renommierten Ratingagentur ISS-ESG in der Kategorie "Financials /Specialized Finance" den Status "**Prime**" mit dem Rating "**B**". Mit einem Decile Rank 1 gehört die EB zu den besten Unternehmen der Kategorie.



Die Evangelische Bank hat sich zum Ziel gesetzt, ein **nachhaltig attraktiver Arbeitgeber** zu sein – und wurde dafür wiederholt ausgezeichnet. Wir bieten ein sicheres, familienfreundliches und motivierendes Arbeitsumfeld mit einer sehr guten **Work-Life-Balance**.



Die **Deutsche Gesellschaft für Nachhaltiges Bauen (DGNB)** hat den umgebauten Hauptsitz der Evangelischen Bank in Kassel mit dem anspruchsvollen Gold-Standard zertifiziert.

Weiterführende Informationen zum nachhaltigen Engagement der Evangelischen Bank finden Sie in unserem jährlichen Nachhaltigkeitsbericht unter [www.eb-nachhaltigkeitsbericht.de](http://www.eb-nachhaltigkeitsbericht.de)

# SOCIAL BONDS



## Unser Auftrag

- Wir finanzieren Projekte der Gesundheits- und Sozialwirtschaft.
- Wachstums- und Investitionsmarkt: Allein durch den demografischen Wandel entsteht in diesen Branchen in den nächsten 20 Jahren ein großer Finanzierungsbedarf.
- Krisen wie die Corona-Pandemie zeigen, wie wichtig diese Branchen für die Gesellschaft sind.

## Warum wir Social Bonds emittieren wollen

- Investor:innen können ihre Gelder transparent in sozial verantwortliche Projekte lenken.
- Mehr Kapital für die langfristige Finanzierung von sozialen und systemrelevanten Branchen.
- Social Bonds unterstützen unser sozial nachhaltiges Geschäftsmodell und sind eine Ergänzung zur zukunftsfähigen Ausrichtung der Bank.
- Unser Ziel: die Emission von Social Bonds in 2024.



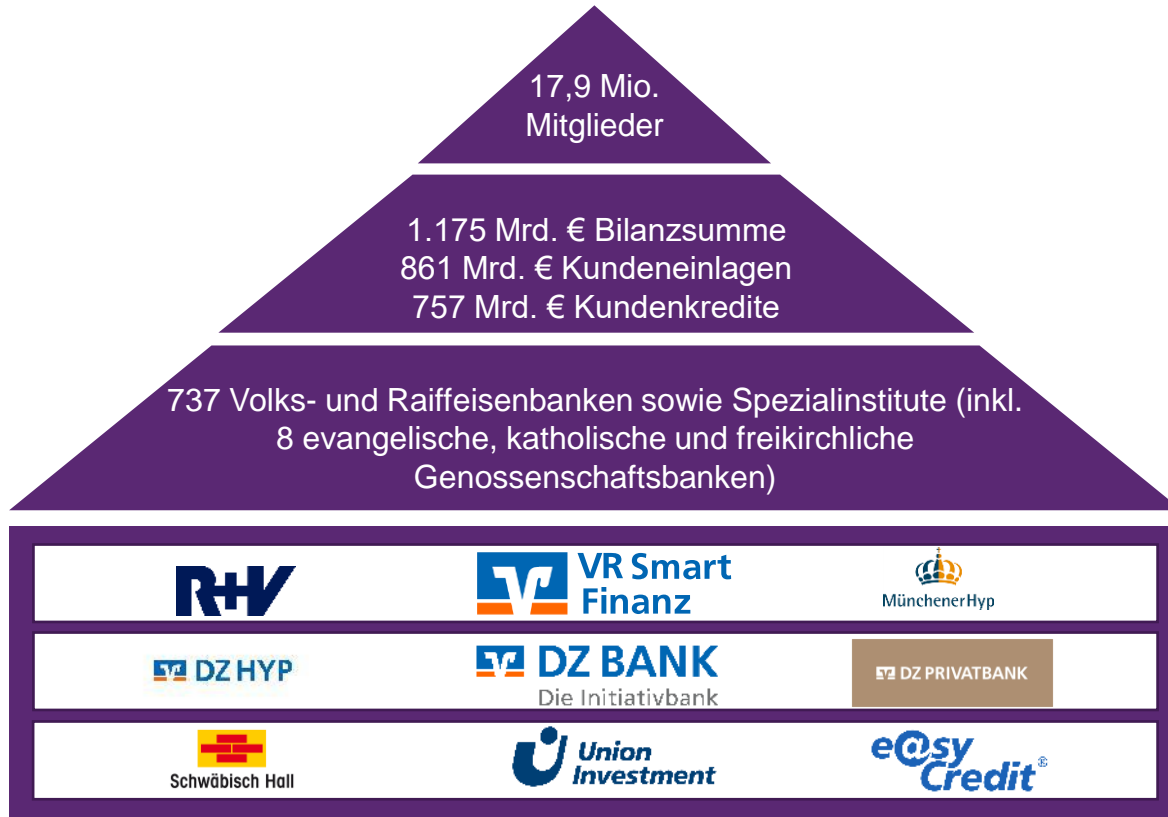
# 3. DIE EVANGELISCHE BANK

Starke Netzwerke und Tochtergesellschaften



# BVR UND DIE GENOSSENSCHAFTLICHE FINANZGRUPPE

Die Evangelische Bank ist Teil des Bundesverbands der Volks- und Raiffeisenbanken und der Genossenschaftlichen FinanzGruppe.



Quelle: Jahresbericht des Bundesverbandes der Deutschen Volksbanken und Raiffeisenbanken 2022  
Hinweis: Vergangenheitsbezogene Angaben sind keine Indikatoren für die künftige Wertentwicklung.

FinanzGruppe in Zahlen	2022	2021
Konzernergebnis vor Steuern (in Mio. €)	3.892	10.522
Aufwand-Ertrags-Relation (in %)	78,4	64,6
Bilanzsumme (in Mio. €)	1.581.104	1.566.451
Bilanzielles Eigenkapital (in Mio. €)	128.556	125.645
Kernkapitalquote (in %)	15,1	15,2
Eigenkapitalrendite (in %)	3,0	8,4
Beschäftigte	170.488	170.614
Verbundrating langfristig: A+ (S&P), AA- (Fitch)		

Quelle: Konsolidierter Jahresabschluss der Genossenschaftlichen FinanzGruppe Volksbanken Raiffeisenbanken 2022.



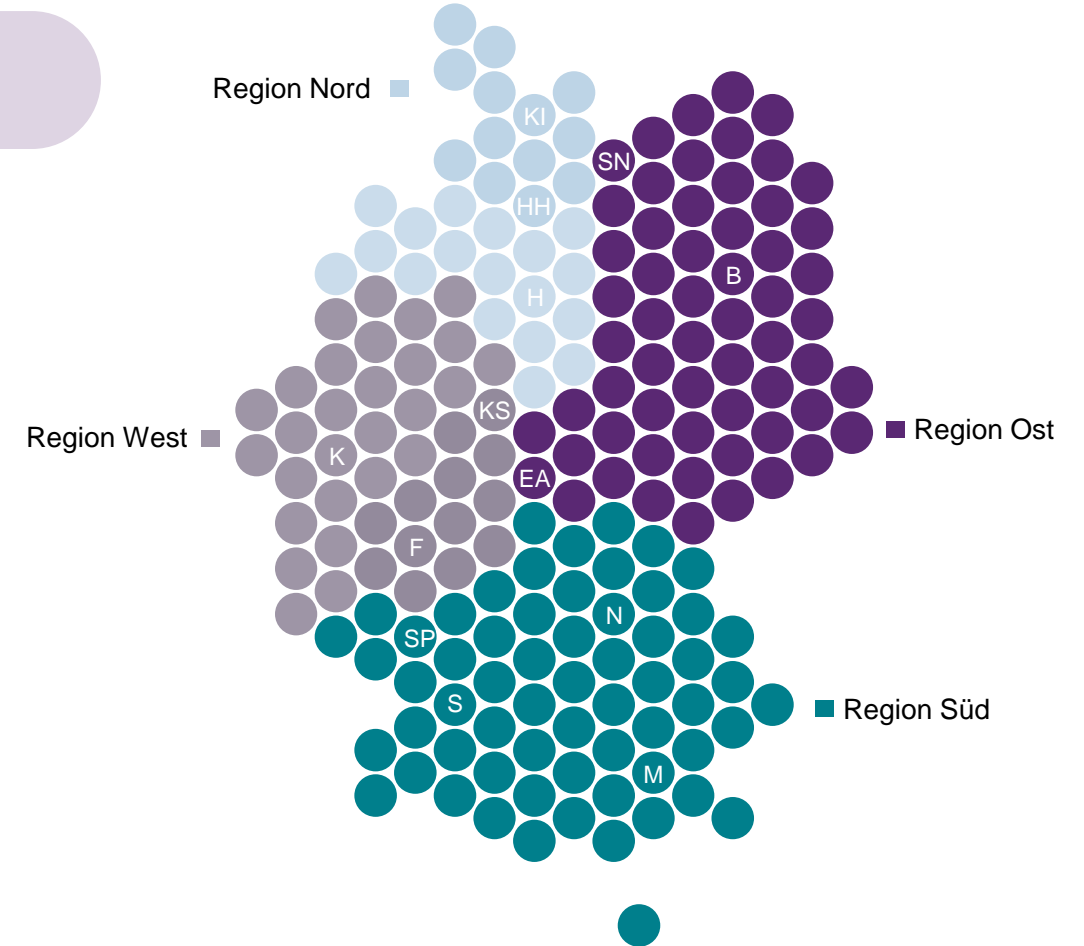
# IN DEUTSCHLAND UND ÖSTERREICH VERTRETEN



Die Evangelische Bank verfügt über 19.000 institutionelle und 72.000 private Kund:innen.

Die **institutionellen Kunden** werden getreu dem Hausarzt-/Facharztprinzip von Mitarbeitenden im Relationshipmanagement dezentral von derzeit 4 Vertriebsdirektionen (Regionen) an 12 Standorten beraten und betreut. Allen Standorten stehen Spezialisten für das Vermögens- und Finanzmanagement teils vor Ort teils zentral in Kassel zur Seite.

Alle **Privatkunden** werden hingegen zentral von Kundenberater:innen in Kassel beraten und betreut.



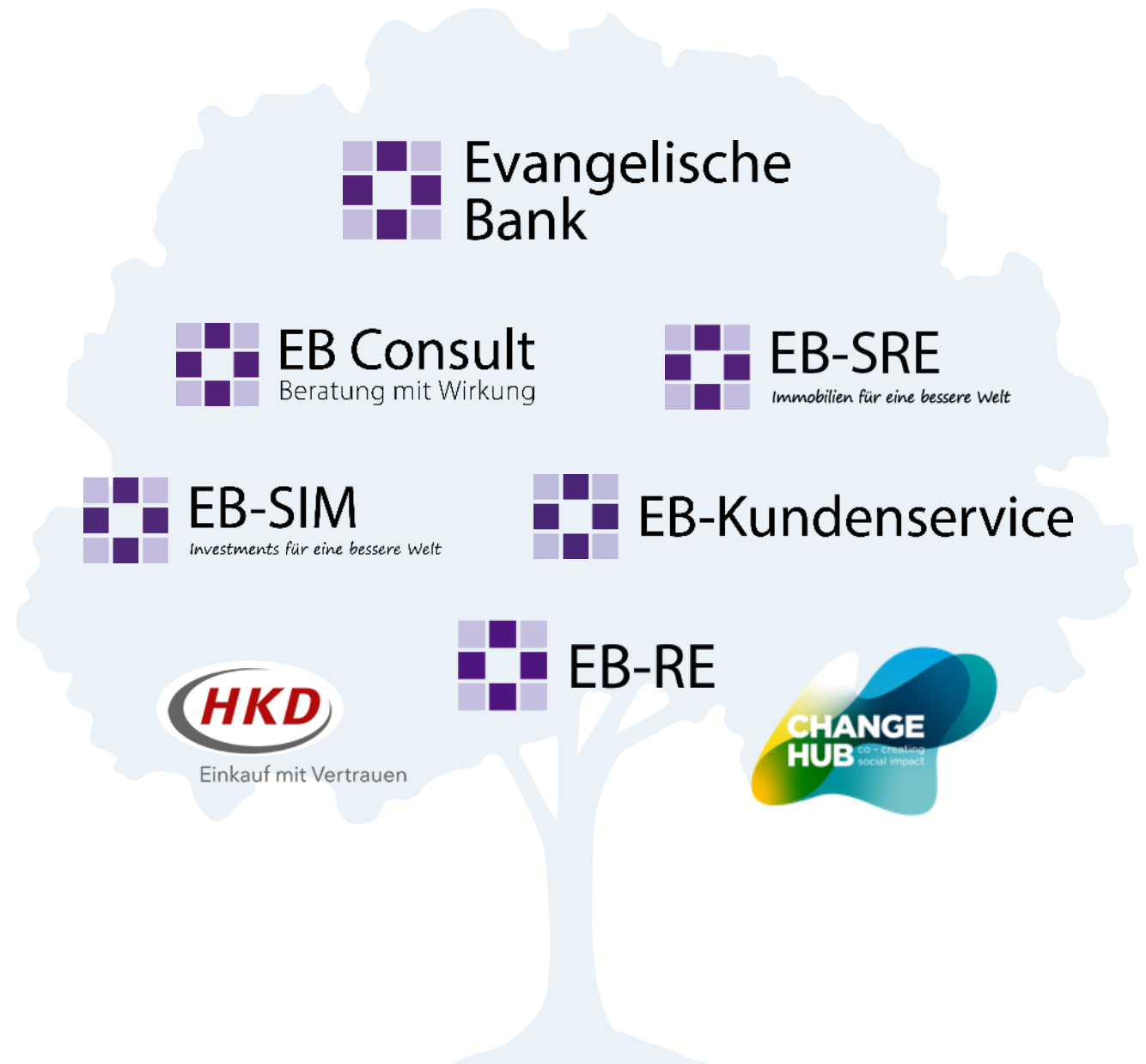
# EIN NETZWERK AUS KOMPETENZEN

Bei der EB-Gruppe stehen unsere Kund:innen mit seinen/ihren Bedürfnissen im Vordergrund.

**Wir hören zu, um zu verstehen.**

Dazu bündeln wir die Kompetenzen in der gesamten EB-Gruppe und ganz konkret in unseren Tochtergesellschaften.

Unterstützung bei der nachhaltigen Ausrichtung des Immobilienbestands gehört ebenso zu unserem Angebot wie Anlagen für eine „bessere Welt“.



- Die **EB – Sustainable Investment Management GmbH (EB-SIM)** bietet nachhaltiges Asset Management für institutionelle und private Kunden.
- **Leitmotiv:** „Investments für eine bessere Welt“.
- **Nachhaltigkeit: Ankerpunkt des Handels**  
Responsible (Art. 8) und Impact (Art. 9) Investments
- **Anlagestrategien** richten sich konsequent an den Zielen für nachhaltige Entwicklung der Vereinten Nationen (SDGs) und den Klimazielen der Europäischen Union aus.
- **Anzahl Mitarbeiter:innen:** 70+

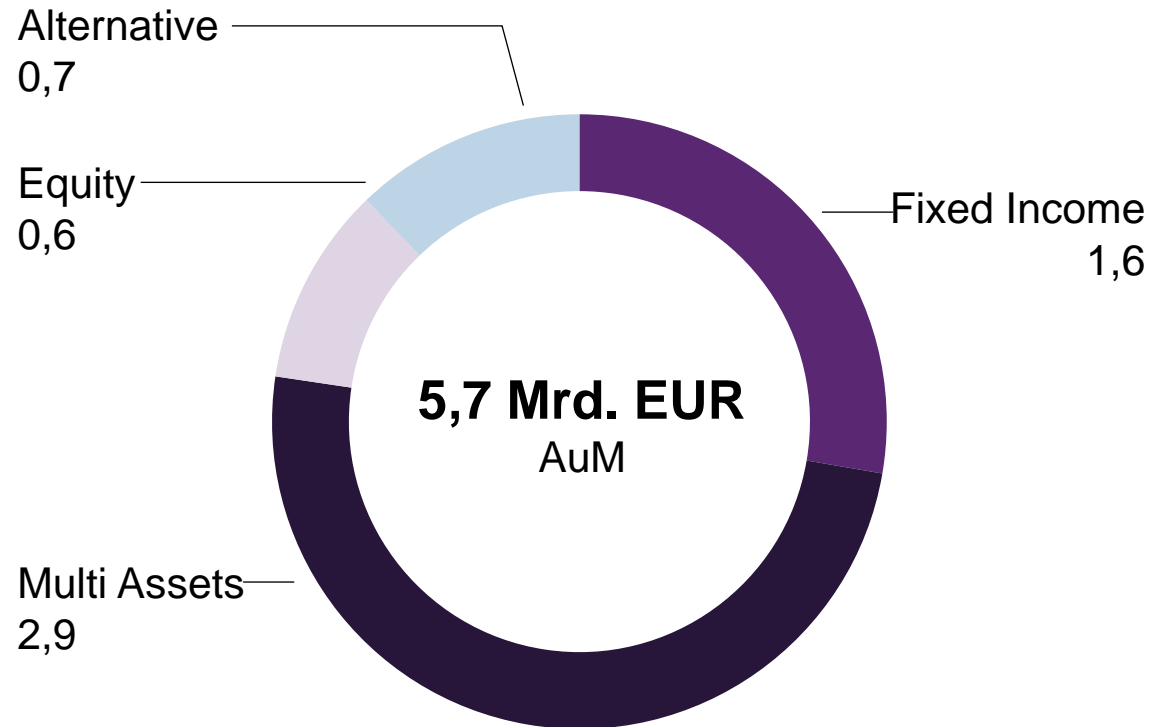
*Schon seit mehr als 30 Jahren bieten wir unseren institutionellen und privaten Investoren ausschließlich nachhaltige Anlagelösungen, die auf die Bewahrung des Lebens und der Umwelt abzielen sowie positive Wirkungen und solide Renditen anstreben.*



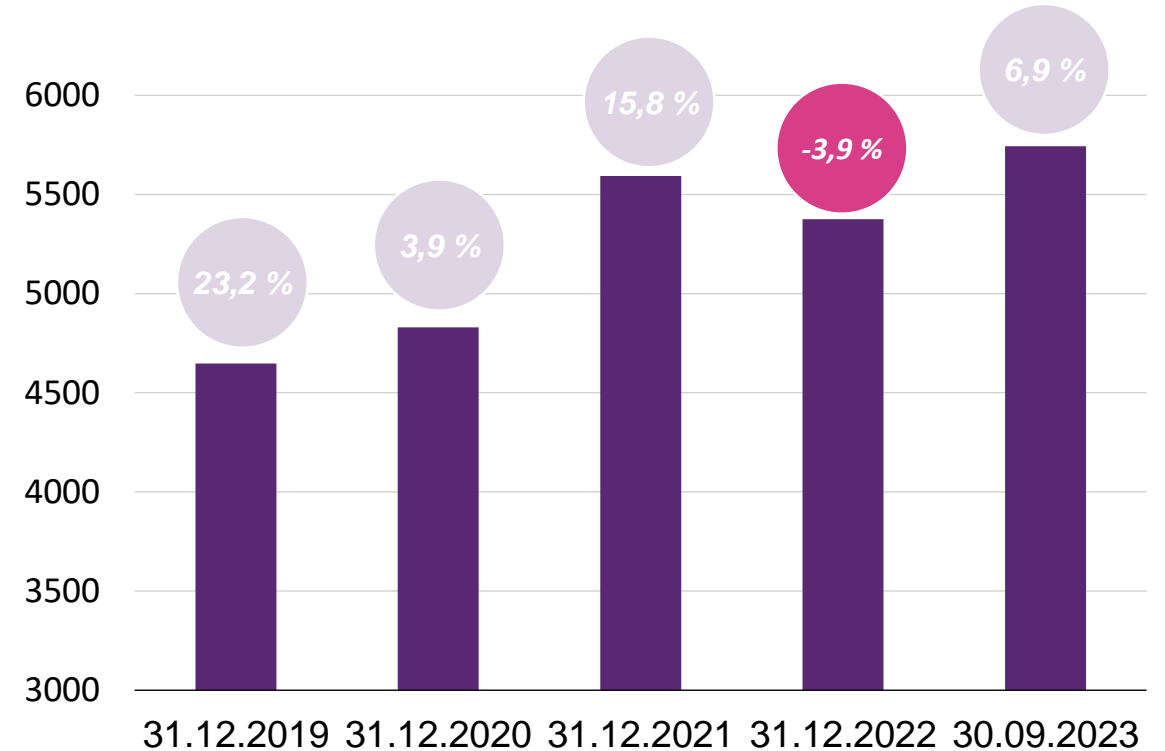
# ZAHLEN UND FAKTEN ZUR EB-SIM



## Assetklassen In Mrd. EUR



## Entwicklung der Mandate\* In Mio. EUR



\* mit Wachstum in % im jeweiligen Geschäftsjahr  
Daten vom 30.09.2023

# EB-KUNDENSERVICE

- Die **EB-Kundenservice GmbH (EB-KS)** ist die zentrale Serviceeinheit für die privaten und institutionellen Kund:innen der EB-Gruppe.
- **Kernaufgaben:** Inbound- und Outbound-Telefonie sowie die Verarbeitung analoger und digitaler Eingangspost.
- Rund 70 Mitarbeiter:innen kümmern sich effizient und kanalübergreifend in drei Spezialabteilungen um alle Kundenwünsche zum Thema Banking.



*Wir begeistern unsere Kund:innen mit exzellentem Service und positiven Erlebnissen.*



# CHANGE HUB



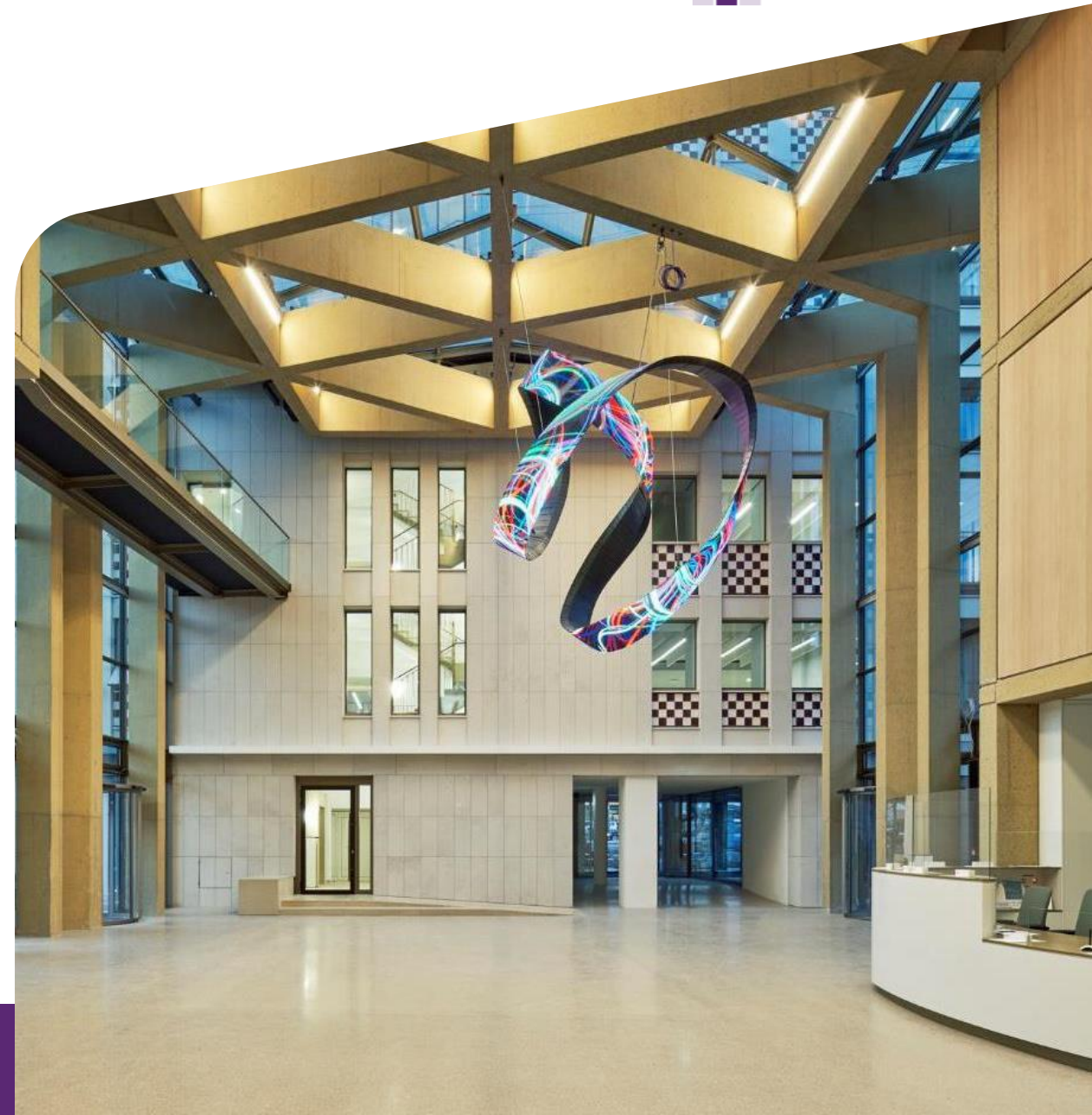
- Die **Change Hub GmbH** sieht sich als Plattform und Sammelpunkt für die Social Impact Community, und verfolgt das Ziel, gesellschaftliche Wirkung zu erzielen.
- **Standort:** Berlin Zoologischer Garten. Auf über 700 Quadratmetern wird Transformation hautnah erlebbar.
- **New-Work:** Das agile Setting der Workshop- und Kollaborationsfläche lädt zur kreativen Neugestaltung von Geschäftsmodellen, Strategien und Prozessen ein.



*Der Change Hub ist ein Ort für Veränderung und steht für gemeinsames Handeln der sozialwirtschaftliche Akteure, um gemeinsam gesellschaftliche Wirkung zu entfalten.*

- Die **EB-Real Estate GmbH (EB-RE)** ist eine Immobilientochter der Evangelischen Bank.
- **Aufgaben:** Vermietung und Verwaltung des eigenen Immobilienbestands und Entwicklung und Betreuung von Bauprojekten.
- **Ziele:** Förderung von zukunftsfähigen Renditeobjekten.

*„ Mit einer ausgewiesenen Expertise sind wir der richtige Partner für ein professionelles Immobilienmanagement – und das stets unter der Beachtung und Berücksichtigung von Nachhaltigkeitsaspekten. „*





- Die **EB-Sustainable Real Estate GmbH (EB-SRE)** konzipiert, entwickelt und realisiert nachhaltige Immobilienprojekte u.a. in Kirche und Diakonie.
- **Arbeitsweise:** Zeigt Entwicklungspotenziale von Immobilien auf und begleitet Mandant:innen bei der Umsetzung.
- **Ziele:** Identifizierung und Ausbau der Wertschöpfungspotenziale von Immobilien für Bestandshalter.

*Primäres Ziel ist, für unsere Kund:innen nachhaltige Mehrwerte durch die Entwicklung und das Management ihrer Immobilien zu generieren. Wir möchten ein strategischer Partner unserer Kunden sein, der ihre Projekte individuell und gleichzeitig ganzheitlich von der Konzeptions- bis zur Umsetzungsphase begleitet.*



- Die **EB Consult GmbH** ist ein bundesweit tätiges Beratungsunternehmen und spezialisiert auf die Begleitung von Unternehmen aus Sozialwirtschaft und Kirche.
- **Aufgaben:** Unterstützung bei der Entwicklung und Umsetzung unternehmerischer Konzepte, der Entwicklung von Fördermittelkonzepten und betriebswirtschaftlichen Analysen.
- **Methoden:** Sie setzt dabei konsequent ihre etablierten Analysedienstleistungen sowie das Risikomanagement- und Frühwarnsystem »EB-CARE« genauso ein wie erfolgserprobte Methoden zur strategischen Beratung und Projektbegleitung.

*Veränderung braucht Bereitschaft und Fähigkeit zur Innovation.*





- Die **HKD Handelsgesellschaft für Kirche und Diakonie mbH** unterstützt kirchliche und soziale Einrichtungen sowie deren Mitarbeiter:innen bei einer nachhaltigen und effizienten Beschaffung.
- **Der KIRCHENShop** als Online-Marktplatz zeichnet sich durch über 25.000 geprüfte nachhaltige Artikel aus.
- Mit dem **Projekt »Für unser Morgen«** stellt sich die HKD ihrer Verantwortung als Online-Marktplatz und setzt sich öffentlich für eine ökologisch, ökonomisch und sozial nachhaltige Beschaffung ein.

*Wir realisieren die Interessen unserer Kund:innen im Einkauf vertrauensvoll und individuell. Die HKD-Einkaufslösungen bieten echte Mehrwerte.*



# 4. ANSPRECHPARTNER:INNEN

# ANSPRECHPARTNER:INNEN

## BILANZSTRUKTURMANAGEMENT / TREASURY



**Martin Schaechtelin**

Bilanzstrukturmanagement/Treasury  
Leitung

Tel.: 0431 6632-3600

[martin.schaechtelin@eb.de](mailto:martin.schaechtelin@eb.de)



**Dr. Nicole Storp**

Bilanzstrukturmanagement/Treasury  
Debt Investor Relations

Tel.: 0561 7887-3607

[nicole.storp@eb.de](mailto:nicole.storp@eb.de)



**Patrick Steinwachs**

Bilanzstrukturmanagement/Treasury  
Stv. Leitung

Tel.: 0561 7887-3610

[patrick.steinwachs@eb.de](mailto:patrick.steinwachs@eb.de)



# IHRE ANSPRECHPARTNERIN

Dr. Nicole Storp

Tel.: 0561 7887 3607

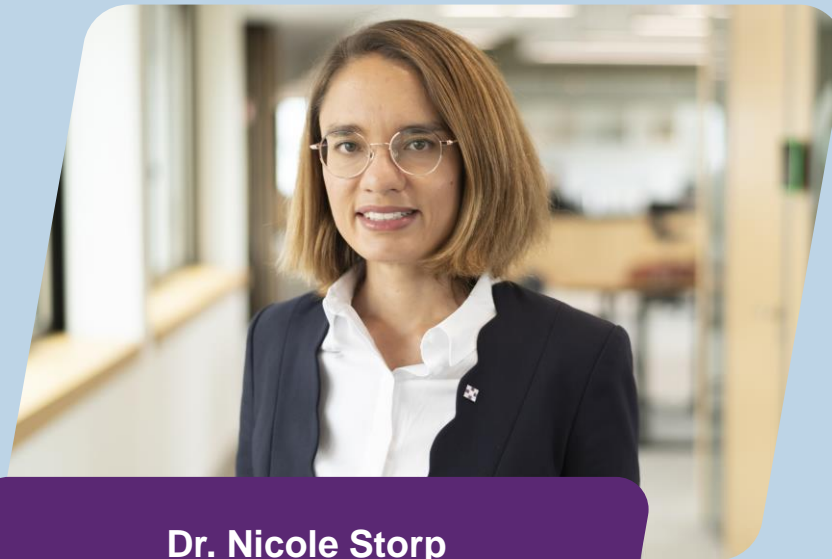
E-Mail: [nicole.storp@eb.de](mailto:nicole.storp@eb.de)

Internet: [www.eb.de](http://www.eb.de)

Evangelische Bank

Ständeplatz 19

34117 Kassel



Dr. Nicole Storp

# DISCLAIMER



Dieses Dokument wurde von der Evangelischen Bank eG erstellt und dient ausschließlich Informationszwecken und der Werbemitteilung. Dieses Dokument richtet sich nicht an Personen mit Wohn- und/oder Gesellschaftssitz und/oder Niederlassungen im Ausland, vor allem in den Vereinigten Staaten von Amerika, Kanada, Großbritannien oder Japan. Dieses Dokument darf im Ausland nur in Einklang mit den dort geltenden Rechtsvorschriften verteilt werden und Personen, die in den Besitz dieser Informationen und Materialien gelangen, haben sich über die dort geltenden Rechtsvorschriften zu informieren und diese zu befolgen.

Dieses Dokument stellt weder ein öffentliches Angebot noch eine Aufforderung zur Abgabe eines Angebots zum Erwerb von Wertpapieren oder Finanzinstrumenten dar. Es kann eine eigenverantwortliche Prüfung der Chancen und Risiken des dargestellten Produktes unter Berücksichtigung der jeweiligen Investitionsziele nicht ersetzen. Eine eventuelle Investitionsentscheidung bezüglich jedweder Wertpapiere oder sonstiger Finanzinstrumente sollte auf keinen Fall auf der Grundlage dieses Dokuments erfolgen, vielmehr nur unter Zugrundelegung eines Prospekts. Die Evangelische Bank eG ist insbesondere nicht als Anlageberater oder aufgrund einer Vermögensbetreuungspflicht tätig. Dieses Dokument ist keine Finanzanalyse.

Die in diesem Dokument verwendeten Daten, Fakten und Informationen erheben keinen Anspruch auf Vollständigkeit, Richtigkeit und Angemessenheit, sondern sind nach bestem Wissen aus als zuverlässig erachteten Quellen übernommen, ohne jedoch alle diese Informationen selbst zu verifizieren. Die Informationen und Aussagen entsprechen dem Stand zum Zeitpunkt der Erstellung des Dokuments. Sie können sich jederzeit ändern oder aufgrund künftiger Entwicklungen überholt sein, ohne dass die Evangelische Bank eG verpflichtet ist, die hierin enthaltenen Informationen zu berichtigen, zu aktualisieren bzw. auf dem neuesten Stand zu halten oder Sie hierüber zu informieren. Dementsprechend gibt die Evangelische Bank eG keine Gewährleistung oder Zusicherung hinsichtlich der Genauigkeit, Vollständigkeit oder Richtigkeit der hierin enthaltenen Informationen oder Meinungen ab. Die Evangelische Bank eG übernimmt keine Haftung für unmittelbare oder mittelbare Schäden, die durch die Verteilung und / oder Verwendung dieses Dokumentes verursacht werden und / oder mit der Verteilung und / oder Verwendung dieses Dokumentes im Zusammenhang stehen.

Dieses Dokument kann die Zukunft betreffende Erwartungen und Prognosen enthalten. Diese in die Zukunft gerichteten Aussagen insbesondere zur Geschäfts- und Ertragsentwicklung der Evangelischen Bank eG beruhen auf Planannahmen und Schätzungen und unterliegen Risiken und Unsicherheiten. Deshalb können die tatsächlichen Ergebnisse von den zurzeit prognostizierten abweichen. Vergangenheitsbezogene Angaben sind keine Indikatoren für die künftige Wertentwicklung.

Die in diesem Dokument enthaltenen Informationen stehen im Eigentum der Evangelischen Bank eG und dürfen nicht ohne vorherige Zustimmung der Evangelischen Bank eG gegenüber Dritten offenbart oder für sonstige Zwecke genutzt werden.